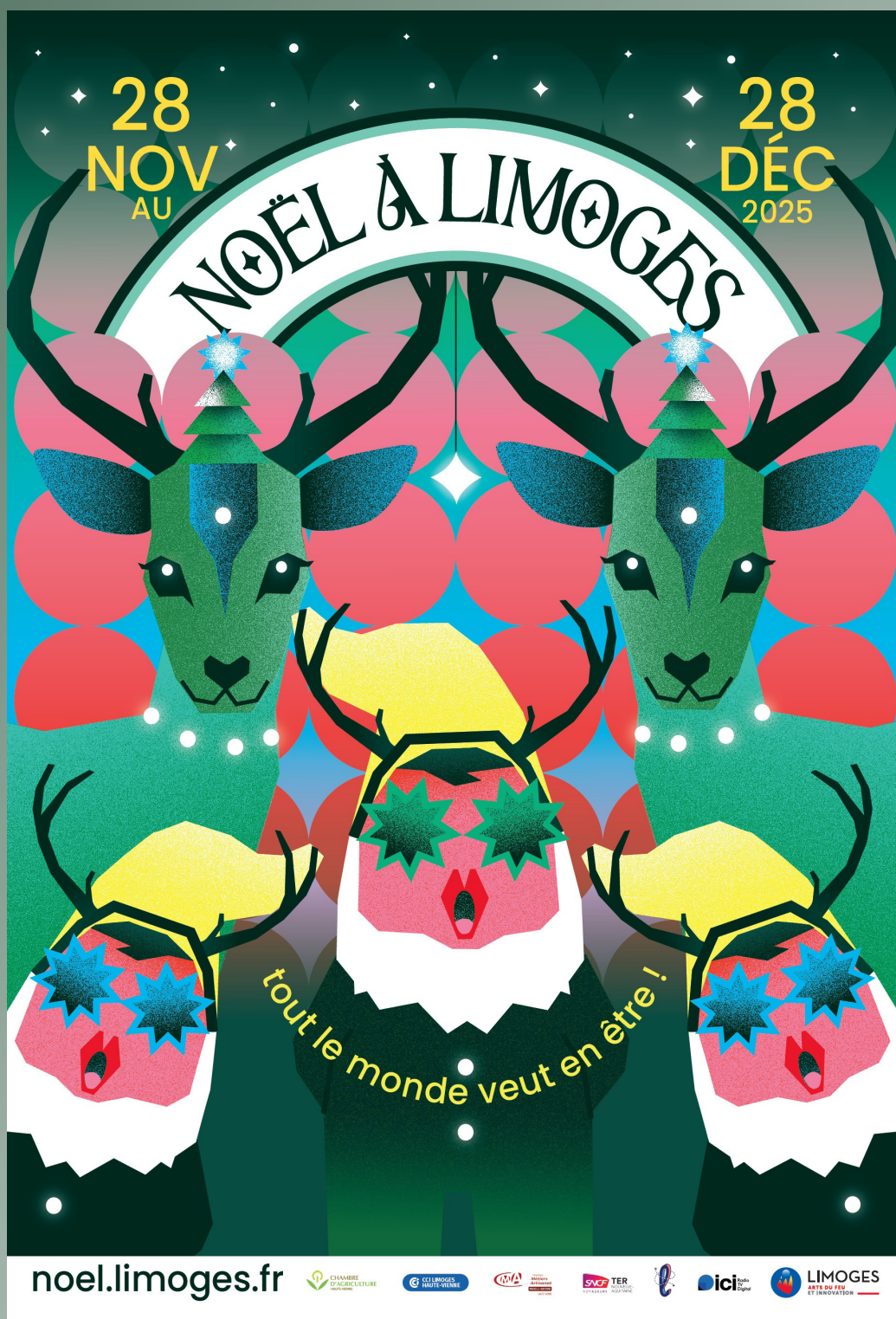


DOSSIER DE PRESSE

Vendredi 21 novembre 2025



Contact presse Ville de Limoges :

Marine GUITARD

Chef de projet / Direction de la Communication

05 55 45 98 94 / 07 65 17 85 83

marine.guitard@limoges.fr

Cliquez pour suivre l'actualité de la Ville : limoges.fr

[f /villedelimoges](https://www.facebook.com/villedelimoges)

[i villedelimoges](https://www.instagram.com/villedelimoges)

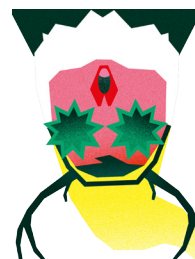
[x @VilleLimoges87](https://twitter.com/VilleLimoges87)

[y /ville_de_limoges](https://www.youtube.com/channel/UC7ALimoges)

[7ALimoges](https://www.youtube.com/channel/UC7ALimoges)

[in Ville de Limoges](https://www.youtube.com/channel/UC7ALimoges)

SOMMAIRE



❖ NOËL À LIMOGES 2025 : DU 28 NOVEMBRE AU 28 DÉCEMBRE	3
Présentation	
Quelques mots sur l'affiche 2025	
❖ MARCHÉS DE NOËL	5
Place de la République	
Place de la Motte	
Pavillon du Verdurier	
Marchés des producteurs - Place de la cathédrale	
❖ ANIMATIONS DE NOËL	8
Pistes de luge et de roller	
Manège sapin	
Chalet du Père-Noël	
Spectacle de son et lumière (vidéo mapping) *	
La fête foraine	
❖ LES CONCERTS	11
❖ ACTIVITÉS AVEC VILLE D'ART ET D'HISTOIRE	14
❖ ATELIERS POUR LES ENFANTS	16
❖ LES SPECTACLES DÉAMBULATOIRES	17
❖ LES NOUVEAUTÉS 2025	20
❖ INAUGURATION ET ILLUMINATIONS	26
Un Noël à Limoges éco-responsable	
Parcours des lumières	
❖ LES HALLES ET COMMERCES DE LIMOGES	29
❖ INFOS PRATIQUES	31
❖ LES PARTENAIRES	32

NOËL À LIMOGES 2025

DU 28 NOVEMBRE AU 28 DÉCEMBRE

PRÉSENTATION



Les lumières scintillent... Noël s'installe à Limoges !

Du 28 novembre au 28 décembre, petits et grands pourront profiter de moments magiques avec les pistes de luge et de roller, des chalets gourmands dispersés dans le centre-ville sans oublier la projection d'un mapping féerique gratuit place Saint-Michel.

La Ville de Limoges propose également plusieurs marchés traditionnels : place de la Motte avec son manège sapin, place de la République avec le chalet du Père-Noël, accompagnés de déambulations, concerts et promenades enchantées.

Jusqu'au 3 janvier, le Pavillon du Verdurier accueillera le marché des artisans, tandis que la fête foraine prendra ses quartiers au Champ-de-Juillet du 6 décembre au 4 janvier 2026.

Dans le quartier de la cathédrale, le marché des artisans et producteurs rassemblera plus d'une centaine d'exposants du 12 au 23 décembre. Cette initiative, soutenue par la Ville, est organisée en partenariat avec la Chambre de Métiers et de l'Artisanat, la Chambre d'Agriculture de la Haute-Vienne.

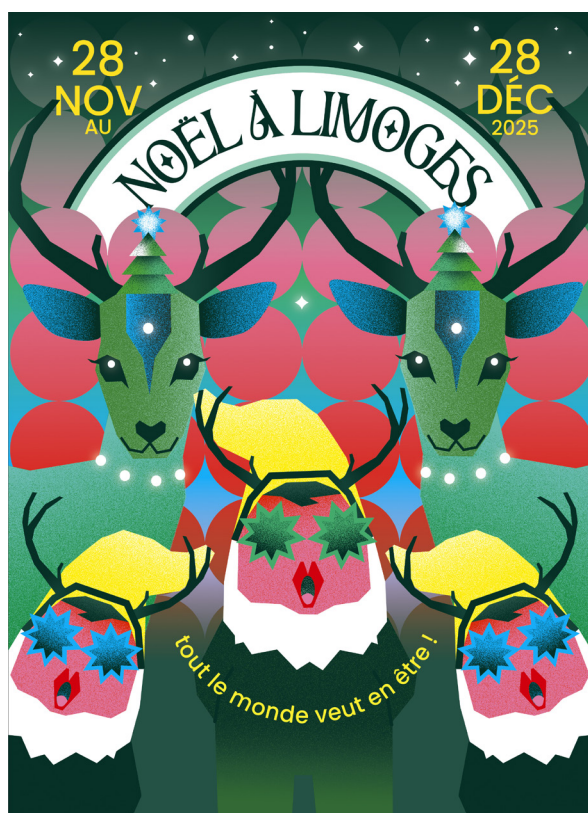
Le lancement officiel des illuminations se tiendra le vendredi 28 novembre à 18 h place de la République, lors de l'inauguration de la saison festive.

→ Retrouvez le programme complet sur le site dédié : noel.limoges.fr





QUELQUES MOTS SUR L'AFFICHE 2025



noel.limoges.fr

QUAND LES RENNES
POSENT ET QUE LES
LUTINS MÈNENT LA
DANSE ET VOLENT LA
VEDETTE... BIENVENUE
DANS UN NOËL HAUT EN
COULEUR !

Une création entre rêve et pop graphique, où les rennes posent fièrement pour un selfie sous une pluie d'étoiles.

Mais les lutins, espiègles, volent la vedette, chantent et se mettent en avant comme s'ils participaient à un grand concert de Noël !

L'univers graphique rassemble une explosion de couleurs, jeux de lumière, halos psychédéliques, tout en gardant

des codes de Noël revisités (rouge, or et vert électrique). Une invitation à entrer dans un Noël vivant et moderne, qui célèbre la fête, la créativité et l'imaginaire.

L'affiche 2025 a été pensée et réalisée par la direction de la communication.

LES MARCHÉS DE NOËL

Au cœur de la ville, environ soixante chalets en bois accueilleront des artisans et producteurs locaux, venus présenter leurs spécialités régionales et des idées de cadeaux originales. Installés sur la place de la République et la place de la Motte, ces stands proposeront des jeux de société traditionnels en bois, des paniers gourmands, des confiseries, ainsi que des huîtres et du vin blanc à savourer sur place ou à emporter, dans le respect de la modération.

🍷 Place de la République, du 28 novembre au 28 décembre

- * De 11 h à 20 h du dimanche au jeudi
- * De 11 h à 21 h 30 les vendredis et samedis
- * De 11 h à 18 h le 24 décembre
- * De 15 h à 20 h le 25 décembre : ouverture facultative des chalets

Place de la République, un marché de Noël authentique et chaleureux vous attend. Vous y trouverez de l'artisanat ; savons, bougies, bijoux, maroquinerie artisanale, jeux et jouets en bois, objets en céramique, des pulls de Noël, des petites plantes, des produits régionaux et des cadeaux de dernière minute.

Des chalets gourmands où savourer des spécialités allemandes, alsaciennes, hongroises, bretonnes, du Périgord, du Portugal, de l'aligot, des pâtes, du vin chaud, du miel, des gaufres et beignets.

🍷 Place de la Motte, du 28 novembre au 28 décembre

- * De 11 h à 20 h du dimanche au jeudi
- * De 11 h à 21 h 30 les vendredis et samedis
- * De 11 h à 18 h le 24 décembre
- * De 15 h à 20 h le 25 décembre : ouverture facultative des chalets

Autour du manège sapin, 7 chalets seront consacrés aux spécialités salées et sucrées de Noël, à savourer sur place ou à emporter.



❖ BOUTIQUE ÉPHÉMÈRE "NOËL TENDANCE VERDURIER"

Pavillon du Verdurier, place Saint-Pierre

Du 28 nov. 2025 au 3 janv. 2026

De 10h30 à 19h30

Fermeture à 17h30 les 24 et 31 déc.

Fermé le 25 déc. 2025 et le 1^{er} janv. 2026

Boutique éphémère « Métiers d'Art & Producteurs du Limousin Nouvelle-Aquitaine » qui réunira près de 25 exposants artisans des métiers d'art et producteurs néo-aquitains.

❖ MARCHÉ DES PRODUCTEURS

Place Saint-Étienne et parvis de la Cathédrale

Du 12 au 23 déc.

De 10 h à 19 h

Fermeture à 20 h les vendredis et samedis soirs

Il s'agit de la 28^e édition du seul marché de Noël en France entièrement dédié à l'artisanat et aux produits du terroir !

Une centaine d'exposants, sélectionnés par la Chambre d'agriculture et la Chambre de métiers, vous feront découvrir les talents régionaux dans une ambiance conviviale et festive.

ANIMATIONS DE NOËL

🌿 PISTE DE ROLLER

Place de la République - sous chapiteau ouvert

Du 28 novembre au 28 décembre

- * De 11 h à 20 h du dimanche au jeudi
- * De 11 h à 21h30 les vendredis et samedis
- * De 11 h à 18 h le 24 décembre
- * De 15 h à 20 h le 25 décembre

350 m² de piste incluant un jardin d'enfants de 45 m²

150 paires de roller mises à la disposition du public ainsi que 50 kits de protection et 50 casques.

Consignes de sécurité : casque et gants obligatoires fournis pour les moins de 12 ans.

Gratuit

🌿 MURMURES D'ÉTOILES : SPECTACLE INÉDIT DE SON ET LUMIÈRE (vidéo mapping)

Place Saint-Michel

Du 28 novembre au 28 décembre

- * De 18 h à 21h30

Projection toutes les 10 minutes environ sur **la façade de la basilique Saint-Michel-des-Lions.**

Une création limougeaude de la société *Enluminures*.

Ce mapping, inspiré des arts du feu et de la lumière de Noël, fait écho à l'exposition du musée de l'Évêché et à la thématique « Le Feu créatif ».

Gratuit

🌿 MANÈGE SAPIN

Place de la Motte

Du 28 novembre au 3 janvier 2026

- * De 11 h à 20 h du dimanche au jeudi
- * De 11 h à 21h30 les vendredis et samedis
- * De 15 h à 20 h le 24 décembre
- * De 15 h à 20 h le 25 décembre et 1^{er} janvier 2026

4 € la place



❖ CHALET DU PÈRE-NOËL

Place de la République

Du 28 novembre au 17 décembre

* De 17h à 20h > les vendredis

* De 15h à 20h > les mercredis, samedis et dimanches

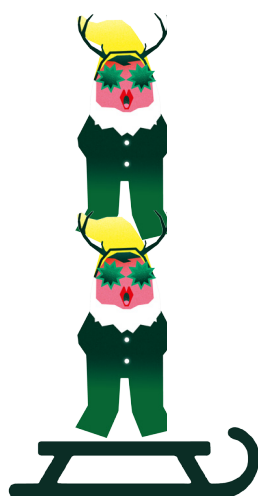
Du 20 décembre au 23 décembre

* De 15h à 20h > tous les jours

Fermeture à 18h le 24 décembre

Les enfants retrouveront le Père-Noël et son lutin dans son chalet. Ils pourront prendre une photo avec le Père-Noël et déposer leur lettre.

Gratuit



❖ PISTE DE LUGE

Place de la République

Du 28 novembre au 28 décembre

* De 11h à 20 h du dimanche au jeudi

* De 11h à 21h30 les vendredis et samedis

* De 11h à 18h le 24 décembre et de 15h à 20h le 25 décembre

Une piste de luge pour des descentes ludiques en famille, entre amis ou solo.

Gratuit

❖ RENCONTREZ L'ÉQUIPE DE ICI LIMOUSIN

Place de la République

Le 5 décembre de 17h à 19h

Rencontrez l'équipe de ICI Limousin en direct !

Profitez-en pour immortaliser ce moment avec une photo souvenir de Noël, offerte sur place !

❖ CARROUSEL

Place de la République

Le carrousel sera décoré sur le thème de Noël.

Période scolaire : lundi, mardi, jeudi, vendredi de 16h à 19h

Mercredi, samedi, dimanche : 10h30 - 20h

Tous les jours pendant les vacances scolaires, mêmes horaires que le marché de Noël.

Tarifs : 3€/1 tour - 10€/6 tours - 14€/20 tours

ANIMATIONS DE NOËL

LES CONCERTS



🎵 **CONCERTS DE NOËL AVEC LE CONSERVATOIRE À
RAYONNEMENT RÉGIONAL DE LIMOGES**

Concerts gratuits

Infos : conservatoire.limoges.fr

05 55 45 95 50

Sam. 13 déc. 18h30, salle Augustoritum : bal
traditionnel de Noël (musique et danse)

Lun. 15 et Mar. 16 déc. 18h30, salle Auditorium :
concerts de Noël des ensembles instrumentaux
et des chorales

Mer. 17 et Jeu. 18 déc. 19h30, salle Auditorium :
Beetle Christmas - spectacle orchestral, vocal et
dansé autour des musiques de Vivaldi, Rebel et
Purcell

Sam. 20 déc. 18h30, église du Sacré-Cœur :
concert de *l'Ensemble Madrigal*

🎵 **CONCERT DE NOËL AUX CHANDELLES PROPOSÉ PAR
1001 NOTES**

**Jeu. 11 déc. 18h & 21h, basilique St-Michel-des-
Lions**

Rencontre magique entre le *Quatuor 1001 Notes*
et le *Chœur Bayonne Pays Basque*.

Polyphonies et chants traditionnels dans une
ambiance lumineuse aux bougies.

Tarifs : 10 à 58 €

Billetterie en ligne :

billetterie@festival1001notes.com

❖ **OPÉRA DE LIMOGES**

Ven. 19 déc. 20h : *Grandes Odes à Sainte-Cécile* de John Blow & Henry Purcell.

Durée : 1h45 – Tarifs : 10 à 25 €.



Mar. 30 déc. 20h & Mer. 31 déc. 19h : *Atlantide SOS Terre* – création pop symphonique, un voyage musical entre rêve et mythologie.

Durée : 1h30 – Tarifs : 28 à 58 €.

Infos : operalimoges.fr

❖ **CCM de Limoges - Maison des Arts et de la Danse à Jean Moulin**

Dim. 28 déc. 15h : *Best Offenbach* par le Chœur de l'Opéra de Limoges – extraits de *La Vie parisienne*, *La Belle Hélène*, *Les Contes d'Hoffmann*... Une musique pétillante, festive et irrésistiblement parisienne !

Tarifs : 10 à 25 €

Infos : operalimoges.fr



**ANIMATIONS DE NOËL
AVEC VILLE D'ART ET D'HISTOIRE**

Les animations ci-dessous seront proposées par le service Ville d'art et d'histoire de la Ville. Le nombre de places est limité.

→ Réservations obligatoires et règlement sur destination-limoges.com ou auprès de l'office de tourisme, 12 bd de Fleurus ou au 05 55 34 46 87.

🕯️ LE SOUTERRAIN DE LA RÈGLE AUX CHANDELLES

Jardin de l'Évêché

29 nov., 6 et 13 déc. à 14h30, 15h45 et 17h

Du 20 au 30 déc. et les 1^{er}, 2, 3 janv. 2026 à 14h30, 15h45, 17h et 18h15

(Sauf le 24 et 31 déc. : 11h, 14h30, 15h45 – pas de visite le 25 déc.)

Une visite insolite à la lueur des chandelles, entre contes de Noël et secrets souterrains.

Durée : 45 min - Tarif : 5 €

🕯️ LA CRYPTTE SAINT-MARTIAL

Place de la République

23 déc. à 15h30 & 16h30 / 27 déc. à 11h / 30 déc. à 14h30 & 15h30 / 3 janv. 2026 à 11h

Sous la place de la République, découvrez les vestiges de l'abbaye Saint-Martial et plongez dans l'histoire millénaire de Limoges.

Durée : 1 h - Tarifs : 4 €/6 €

🕯️ PARCOURS LUMIÈRE

Les 5, 12, 19, 22, 23, 26 et 27 décembre 2025 à 18h

Dès la nuit tombée, parcourez, accompagné d'un guide, un Limoges illuminé pour découvrir l'histoire de la lumière dans la ville.

Durée : 1h30, tarifs : 6 €/4 €



**ANIMATIONS DE NOËL
ATELIERS POUR LES ENFANTS**

Des animations seront proposées aux enfants par le service Ville d'art et d'histoire de la Ville, avec la participation de l'association *Peanuts*.

✦ **ATELIER 6-12 ANS : COURONNE DE NOËL**

Les 6 et 20 décembre à 10 h (durée : 2 h, tarif : 5€)

Crée ta propre décoration à suspendre à partir d'une soucoupe en porcelaine !

✦ **ATELIER 6-12 ANS : NOËL DE PORCELAINES**

Les 13 et 23 décembre à 10 h (durée : 2 h, tarif : 5€)

Fabrique un joli bougeoir en porcelaine blanche décoré aux couleurs de Noël.

➤ Nombre de places limité, réservations obligatoires sur destination-limoges.com ou auprès de l'office de tourisme, 12 bd de Fleurus ou au 05 55 34 46 87.

Lieu précisé lors de la réservation.

**ANIMATIONS DE NOËL
LES SPECTACLES DÉAMBULATOIRES**

🍷 **28 novembre à 18h**

INAUGURATION

Place de la République

Ouverture du Village de Noël et lancement officiel des illuminations, accompagné d'une déambulation poétique « Éléfantaisie ».

🍷 **28 nov. 17h/19h**

ÉLÉFANTAISIE (CIE TAC O TAC)

Un show monumental et surréaliste inspiré de Dalí et Magritte.

🍷 **29 nov. 17h/19h**

LES AMBIANCEURS (NKP PRODUCTION)

Une parade festive aux rythmes et lumières de Noël.

🍷 **30 nov. 15h/17h**

LIMOUZI SAMBA GANG

Percussions brésiliennes et ambiance ensoleillée.

🍷 **06 déc. 17h/19h**

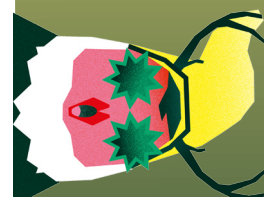
LA MAGIE DE NOËL (CIE CIRKOMCHA)

Fées lumineuses et lutins géants pour une parade féerique.

🍷 **07 déc. 15h/17h**

BATUCADONF

Énergie brésilienne et percussions endiablées.



🎄 **07 déc. 14h15**

UN VOYAGE GIVRÉ

Patinoire de Limoges (à 10 min à pied du centre-ville ou à 5 min en navette gratuite)

Venez vivre un moment magique avec la troupe Patinair sur la glace avec le spectacle de Noël à la patinoire ! Un show mêlant acrobaties, danses et magie de Noël.

26 € pour les adultes/19 € pour les enfants

Réservations ici : [Patinair Limoges - Patin'air](#)

🎄 **13 déc. 17h/19h**

CHEERS UP DANSE

Danse et acrobaties pour une animation spectaculaire.

🎄 **14 déc. 15h/17h**

GOSPEL FUSION

Chœur puissant et voix vibrantes pour un Noël en musique.

🎄 **19 déc. 17h/19h**

Tornado (Cie ÉliXir)

Parade lumineuse et pyrotechnique éblouissante.

🎄 **20 déc. 17h/19h**

LE TRAÎNEAU DU PÈRE NOËL (MOZ PRODUCTION)

Un moment magique avec le Père Noël et ses rennes.

🎄 **21 déc 15h/17h**

LES GUEULES SÈCHES

Fanfare emblématique de Limoges et ambiance festive garantie.

🎄 **Mascotte Olaf**

Retrouvez Olaf en déambulation :

Samedis 29 nov et 6, 13, 20 et 27 déc. (15h-17h)

Mercredis 3, 10, 17, 24 déc. (16h-18h)

Mardi 23 déc. (16h-18h)

LES NOUVEAUTÉS 2025

🌿 LES PUCES DE NOËL

Dimanches 14 et 21 décembre de 8h à 18h

Samedi 20 décembre en nocturne de 17h à 21h

Au Parc des Expositions

Plongez dans l'ambiance magique des fêtes lors de la grande brocante professionnelle des Pucés de Noël avec des centaines d'exposants proposant antiquités, objets vintage, déco rétro, meubles anciens, curiosités et cadeaux uniques à glisser sous le sapin ! Ambiance conviviale, trésors à dénicher et idées de cadeaux originales : les Pucés de Noël sont le rendez-vous incontournable des chineurs et amoureux des objets d'antan !

Gratuit



EN DÉCEMBRE
PARC DES EXPOSITIONS DE LIMOGES
GRAND PALAIS

LES PUCES DE NOËL

BROCANTE
PROFESSIONNELLE
NOCTURNE LE SAMEDI 20
ENTRÉE GRATUITE

DIMANCHE 14 : 8H-18H
SAMEDI 20 : 17H - 21H
DIMANCHE 21 : 8H-18H

TOUTES LES INFOS SUR :
WWW.PUCESDENOEL.FR

Logos: Limoges Arts du Feu et Innovation, and other local partners.

✦ DÉDICACES DE LIVRES SUR LE THÈME DE NOËL

Samedi 6 décembre, de 11h à 19h30

Place de la République

Des autrices vous donnent rendez-vous pour une séance de dédicaces spéciale Noël, des romans, pour petits et grands (dès 6 ans).

À découvrir :

➤ ***Le vent souffle sur Little Balmoral*** de Sophie Jomain (Charleston)

Une romance douce-amère entre manoir hanté, secrets et seconde chance.

➤ ***Secret Santa*** de Sophie Jomain (Auzou, collection Romance de l'Avent)

Une comédie de Noël pétillante où solidarité et amour s'invitent sous le sapin.

➤ ***Un Noël à la cerise*** de Cynthia Kafka & Jessica Molina (Auzou, collection Romance de l'Avent)

Neige, colocs et émotions : une histoire pleine d'humour et de tendresse au cœur de l'hiver.

➤ ***Cosy Love & Christmas Crime*** d'Anouk Filippini (Auzou, collection Romance de l'Avent)

Entre romance et enquête gourmande, un Noël parisien aussi savoureux que mystérieux.

→ Organisées par l'ALIL (Association des Librairies Indépendantes de Limoges : Anecdotes, Page et Plumes et Rêv'en Pages).

ANIMATIONS DE NOËL ET AUSSI...



LIMOGES

ARTS DU FEU
ET INNOVATION

MURMURES D'ÉTOILES PLACE SAINT-MICHEL



*La ville de Limoges se pare d'un éclat singulier ...
Il suffit alors de lever les yeux pour que naisse
l'émerveillement. Dans le silence glacé des nuits
d'hiver, elles veillent, éternelles, bienveillantes,
lumineuses et mystérieuses : les étoiles.*

*La lumière n'est jamais seulement lumière : elle
est flamme ancestrale, geste patient, mémoire
séculaire d'excellence et de savoir-faire : Émaux
en fusion, vitraux phosphorescents, céramiques
rutilantes, porcelaines en murmure.*

*En 8 tableaux, le feu créatif illumine la façade
de la basilique Saint-Michel, telle une myriade
d'étincelles éternelles, un fragment du beau, un
souffle féérique.*

*Une symphonie visuelle qui raconte que la magie
de Noël est de retour...*

Découvrez ce spectacle inédit de son et lumière,
inspiré des arts du feu et de la lumière de Noël
projeté sur **la basilique Saint-Michel-des-Lions**, qui
fait écho à l'exposition du musée des Beaux-Arts de
Limoges et à la thématique « **Le Feu créatif** ».

Pour offrir à tous un spectacle haut en couleurs,
une création commandée par la Ville de Limoges
à l'entreprise limougeaude **Enluminures**, société
de mise en lumière du patrimoine, née en 1996 et
basée à Limoges. Depuis 25 ans, elle propose des
événements spectaculaires de grande ampleur
(Francofolies de La Rochelle, festival de Cannes,
Fête des lumières de Lyon, Chartres en lumières, et
à Limoges les 90 ans de la gare des Bénédictins ou
« Renoir en grand » sur le musée des Beaux-Arts).

De 18h à 21h30 du 28 novembre au 28 décembre
Projection toutes les 10 minutes
Sur la façade de la basilique Saint-Michel-des-Lions
Gratuit



LA FÊTE FORAINE : DU 6 DÉCEMBRE AU 4 JANVIER 2026 AU CHAMP-DE-JUILLET



La fête foraine de Noël est de retour à Limoges au Champ-de-Juillet à partir du 6 décembre !

80 attractions vous attendent avec des manèges, des animations, des stands et **un feu d'artifice proposés par les forains le samedi 13 décembre à 19 h** au sein de l'espace vert du Champ-de-Juillet, d'une durée d'environ 10 minutes.

- En période scolaire : 13 h 30 à 21 h > dim. au jeu.

(extinction de la musique à 20 h)

- Vacances scolaires : 13 h 30 à 22 h > dim. au jeu.

(extinction de la musique à 21 h)

13 h 30 à 23 h > les ven. et sam.

(extinction de la musique à 22 h)

- Journées à tarifs réduits : le sam. 6 et ven. 26 déc.

- Offre spéciale dim. 4 janv. 2026 : 1 ticket acheté = 1 ticket offert !

- Les dim. 21 et 28 déc. à 21h : mascottes en fêtes

Pour plus d'infos, rendez-vous sur la page Facebook de la fête foraine de Limoges.



**INAUGURATION
&
ILLUMINATIONS**

DU 28 NOVEMBRE AU 28 DÉCEMBRE

🌿 Inauguration 2025

Le 28 novembre se tiendra l'inauguration du Village de Noël à 17 h 30 avec le lancement officiel des illuminations à 18 h place de la République, en présence du maire de Limoges. Le coup d'envoi pour une mise en lumière simultanée de l'ensemble des sites concernés du centre-ville sera donné en présence des jeunes élus du Conseil Municipal des Enfants.

Le lancement des illuminations sera suivi d'une déambulation de poétique « Éléfantaisie » place de la République.

🌿 Mise en lumière pour un Noël éco-responsable

Tous les soirs jusqu'au 1^{er} janvier 2026, la mise en lumière interviendra à 17 h et s'éteindra à 23h, habillant de lumière les lieux emblématiques de la ville : l'Évêché, les places Carnot, Denis-Dussoubs et de la Motte, la porte Tourny, l'hôtel de ville, le boulevard Louis-Blanc, et le séquoia du square Jacques-Chirac.

Les nuits du 24 et du 31 décembre, elles brilleront exceptionnellement jusqu'à 7h du matin.

Soucieuse de concilier magie des fêtes, sobriété énergétique et respect de l'environnement, la Ville de Limoges utilise exclusivement des décors en matière éco-responsable et des décorations LED basse consommation, réduisant par sept la dépense énergétique. Le nombre de décors et la durée d'éclairage ont également été optimisés.

Le nombre d'illuminations posées a été revu à la baisse et l'amplitude d'éclairage chaque soir est diminuée de 250 à 180 heures au total.

Dans la même démarche écoresponsable, la Ville de Limoges renouvelle sa piste de roller, alternative plus durable qu'une patinoire traditionnelle, et propose sur le Village de Noël des gobelets consignés et réutilisables pour savourer vin ou chocolat chauds.

LES ILLUMINATIONS

ψ Parcours des lumières en petit train

29-30 nov. et 6-7 déc. : départs à 17h30 et 18h30

Puis tous les soirs à partir du 13 déc. : départs à 17h30, 18h30 et 19h30.

Un circuit féérique à travers les rues et monuments illuminés de la ville (départ Office de tourisme).

Tarif : 8 € pour les adultes, 4 € pour les enfants de 3 à 12 ans (gratuit pour les moins de 3 ans).

Infos et réservations : www.petittrainlimoges.fr ou sur place devant l'Office de tourisme.

🍷 Hôtel de Ville

Du 28 novembre au 28 décembre

L'hôtel de ville s'illuminera aux couleurs de Noël dès le 28 novembre à 18 h. Le hall d'entrée sera également magnifiquement décoré.

Les enfants pourront aussi déposer leur lettre au Père-Noël directement en mairie, dans la boîte aux lettres prévue à cet effet.

**OUVERTURES DES HALLES
ET DES COMMERCES DE
LIMOGES**



LIMOGES
ARTS DU FEU
ET INNOVATION

Les commerçants, les Halles de Limoges et les marchés de Noël seront ouverts pour les fêtes et vous faciliteront ainsi la tâche pour trouver votre bonheur et faire celui de vos proches.

✦ HALLES CARNOT

Ouverture tous les jours du mar. 9 au mer. 31 déc. < 7h à 13h.

Sauf ven. et sam. < jusqu'à 14 h.

Ouvertures exceptionnelles :

7h à 15h (mar. 23, mar. 30 déc.)

7h à 19h (mer. 24, mer. 31 déc.)

7h à 13h (les dim. 14, 21, 28 déc.)

Fermé le jeu. 1^{er} janv. 2026



✦ HALLES CENTRALES

Mar. au mer. < 7h à 14h

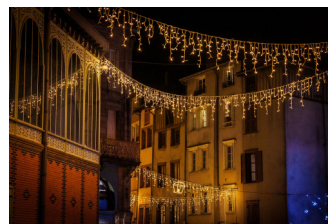
Jeu. au dim. < 7h à 15h

Ouvertures exceptionnelles :

7h à 17h (dim. 21, mar. 23, mer. 24, mar. 30, mer. 31 déc.)

7h à 13h (lun. 22, jeu. 25, lun. 29 déc.)

Fermées le jeu. 1^{er} janv. 2026



→ Pour vous permettre d'effectuer vos achats dans les meilleures conditions, les commerces du centre-ville seront ouverts les dimanches 30 nov. et 7, 14, 21 et 28 déc. 2025.



LIMOGES
ARTS DU FEU
ET INNOVATION

INFOS PRATIQUES

PARKINGS

Parkings Tribunal, Halles, République, Bibliothèque, Jourdan**, Hôtel-de-Ville**, Churchill** et au parking du Centre Saint-Martial.

*** Les 2 premières heures sont gratuites tous les samedis*

Sur voirie : Gagnez du temps en payant par mobile. Grâce à l'application PayByPhone ou EasyPark, téléchargeable gratuitement depuis l'App Store ou le Play Store, vous pouvez payer votre stationnement et le prolonger à distance.

PARCS RELAIS

Saint-Lazare, Panazol (route de Lyon), Arcades, Aristide-Briand, Cornue, Romanet, Pôle Fougères, La Bastide.

ACCESSIBILITÉ ET STATIONNEMENT PMR

Pour les titulaires de la carte européenne de stationnement, toutes les places sur voirie sont gratuites dans la limite de 24 h consécutives.

Retrouvez la carte interactive des emplacements PMR sur le site de la Ville de Limoges : limoges.plan-interactif.com

🌿 SIMPLIFIEZ-VOUS LE TRAJET !

EN TRAIN

Voyagez en TER Nouvelle-Aquitaine et réservez vos billets sur : ter.sncf.com/nouvelle-aquitaine

Et consultez aussi les horaires et les avantages ici :

ter.sncf.com/nouvelle-aquitaine/se-deplacer/horaires

TRANSPORTS EN COMMUN

Les bus sont gratuits chaque week-end : une solution pratique et écologique pour rejoindre facilement le centre-ville et les sites des événements.

EN BUS OU EN NAVETTE

Des navettes électriques desservent gratuitement le secteur piétonnier de l'hypercentre et les parkings du centre-ville. Détails et lieux desservis sur :

stcl.fr/fr

05 55 34 24 84

EN TAXI

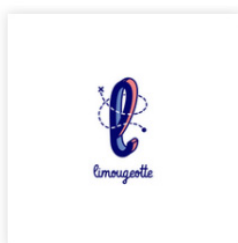
taxis87.com ou 05 55 38 38 38

LES PARTENAIRES

Consulaires



Médias et institutionnel



Autres

